

**MNC SERASI IDR**

MNC Serasi IDR merupakan pilihan jenis investasi produk unit link yang dikelola untuk memberikan tingkat imbal hasil investasi yang menarik dan optimal.

**INFORMASI PRODUK**

Tanggal Penerbitan	: 11 November 2014
NAB/Unit Awal Penerbitan	: Rp. 1,000.00
Mata Uang	: IDR
Periode Valuasi	: Harian
NAB/Unit	: Rp. 1,244.61
Jumlah Unit	: 6,814,715.15
Total NAB (Juta)	: Rp. 8,481.67
Jenis Investasi	: Saham
Alokasi Penempatan	: 20% – 50% Pendapatan Tetap 50% – 80% Ekuitas
Kategori Risiko	: Tinggi
Biaya Awal	: 5.00%
Biaya Penarikan/Penebusan	: 0.00%
Kustodian	: Bank Danamon

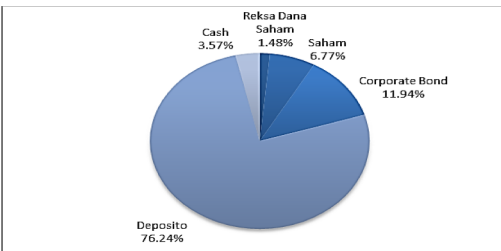
**PT MNC Life Assurance**

PT MNC Life Assurance adalah bagian dari MNC Group, yang bergerak dalam lini usaha Media (RCTI, MNC TV, Global TV, Tabloid, dan Radio) serta Jasa Keuangan (MNC Securities, MNC Finance, dan MNC Asset Management).

**PT MNC Asset Management**

PT MNC Asset Management adalah perusahaan Manajer Investasi terpercaya yang merupakan Member of MNC Group dengan izin dari BAPEPAM pada tanggal 25 Mei 2000 melalui Surat Keputusan BAPEPAM Nomor Kep-05/PM/MI/2000. Tercatat dalam administrasi BAPEPAM dan LK melalui Surat nomor S-433/BL/2011 tertanggal 14 Januari 2011, per perubahan nama dari PT Bhakti Asset Management menjadi PT MNC Asset Management.

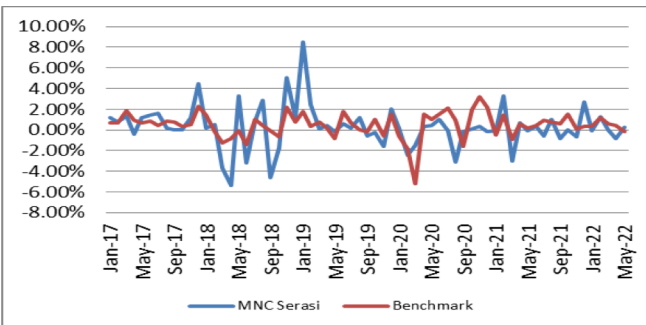
**Alokasi Aset**



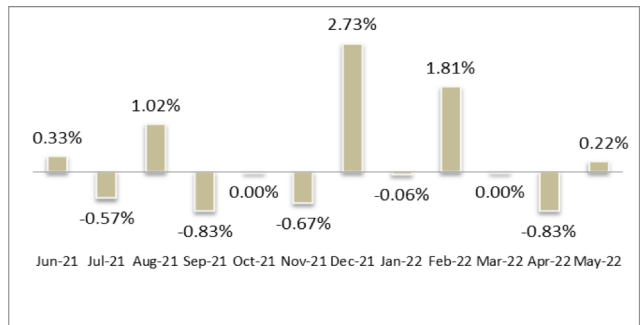
**Kepemilikan Efek Terbesar Dalam Portofolio**

- TD BANK MAYAPADA INTERNASIONAL TBK
- SUK IJARAH BKLT I GLOBAL MEDIACOM THP I TH17 SR A

**Pergerakan NAB 5 Tahun Terakhir**



**Kinerja (Bulanan)**



Kinerja	YTD	1 Bulan	3 Bulan	1 Tahun	3 Tahun	5 Tahun	Sejak Awal
MNC SERASI IDR	0.61%	0.22%	-0.63%	2.60%	-0.51%	14.82%	24.46%
Benchmark*	-144.38%	-134.40%	0.21%	0.82%	2.51%	4.55%	-112.40%

\*IMMF = Infovesta Money Market Fund Index

\*ICBI = Indonesia Composite Bond Index

**Seputar Investasi**

Pada minggu awal setelah libur lebaran, IHSG mengalami penurunan yang cukup signifikan, yakni berada pada level 7,148.97. Jika dibandingkan dengan bulan April secara MTD melemah sebesar -1.11%, namun secara YTD menguat sebesar 8.62%, dan secara YoY menguat 20.20%. Disisi lain, nilai tukar Rupiah ditutup pada angka Rp 14,592/USD melemah sebesar 0.77% secara MTD..

Perkembangan kasud Covid-19 di Indonesia terus menunjukkan penurunan, sejalan dengan hal tersebut pemerintah mengeluarkan kebijakan pelonggaran pemakaian masker di luar ruangan, serta pemberlakuan PPKM level 1 untuk daerah Jabodetabek yang memperbolehkan Work From Office (WFO) 100% pada kegiatan perkantoran.

Laporan ini dibuat oleh PT MNC Life Assurance untuk keperluan pemberian informasi saja. Laporan ini bukan merupakan suatu penawaran untuk menjual atau suatu penawaran untuk membeli. Semua hal yang relevan telah dipertimbangkan untuk memastikan informasi ini benar tetapi tidak ada jaminan bahwa informasi tersebut akurat dan lengkap dan tidak ada kewajiban yang timbul terhadap kerugian yang terjadi dalam mengandalkan laporan ini. Dari waktu ke waktu, PT MNC Life Assurance dan perusahaan afiliasinya atau staff dari PT MNC Life Assurance atau afiliasinya, mungkin memiliki kepentingan terhadap transaksi saham atau komoditi yang dimaksud dalam laporan ini. PT MNC Life Assurance atau perusahaan afiliasinya juga mungkin memberikan pelayanan atau mendapatkan bisnis dari perusahaan yang ada di laporan ini. Kinerja di masa lalu bukan merupakan pedoman untuk kinerja di masa mendatang, harga unit dapat turun dan naik dan tidak dapat dijamin. Nasabah harus memahami informasi yang disampaikan dan waktu ke waktu untuk mengerti risiko yang terkait sebelum berinvestasi.